

KADA ZEMLJORADNJA POSTAJE BIZNIS

kverneland.com



QUALIDISC PRO & QUALIDISC FARMER

KRATKE DISKOSNE TANJIRAČE ZA KVALITETNU OBRADU

KADA ZEMLJORADNJA POSTAJE BIZNIS

Uvideti celoviti potencijal poljoprivrede podrazumeva rast i razvoj Vaših delatnosti, ne samo kroz gajenje useva ili stoke, već kroz ostvarenje Vaše zarade. Biti što produktivniji, a profitabilniji - fokusirajući se na pozitivne aspekte i umanjujući uticaj nepovoljnih faktora tako što ćete se više posvetiti samom upravljanju svojim gazdinstvom

Uspeh proističe iz odlučnosti i jasnih ciljeva, izborom odgovarajuće strategije i realnim planom investiranja. Kvalitetni rezultati zahtevaju jasnu ideju i kvalitetnu opremu. Kada treba obaviti posao na njivi, potrebno Vam je optimalno podešavanje mašine i pametna tehnologija koja će podržati lakši i profitabilniji način rada. Potrebna su Vam rešenja koja složene i zahtevne uslove rada čine manje komplikovanim.





Tanjiranje

Pripremite i obrađujte svoju zemlju koristeći ispravne sisteme. Za visoke prinose - birajte konverzacijsku obradu zemljišta.

2 GODINE GARANCIJE



BRZINA

IZDRŽLJIVOST

PRILAGODLJIVOST

EFIKASNOST



PUN KAPACITET I VISOKE PERFORMANSE UBRZANJE KAD JE NAJPOTREBNIJE

Brzina

Nakon žetve, treba što pre pripremiti zemlju za narednu fazu rada. Zbog uslovljenosti vremenskim prilikama, brzina obavljanja posla postaje imperativ. Svima treba mašina koja ima kapacitet da blagovremeno obavi sve što treba i oslobodi Vas stresa da li ćete na vreme stići da završite radove.

Prilagodljivost

Uslovi na njivi nikada nisu isti, a neophodno je biti što fleksibilniji. Odlučite se za pliću ili dublju kultivaciju sa odličnom penetracijom i kvalitetom sečenja. Ako je potrebno ljuštenje ili priprema setvene posteljice – prilagodljiva mašina kao što je Qualidisc, osiguraće uštedu mnogih troškova.

Izdržljivost

Treba Vam izdržljiva mašina koja će se uspešno i dugoročno nositi sa opterećenjem na konstrukciju i diskove. Zato je Kverneland osmislio Qualidisc sa izdržljivim ležajevima kojima nije potrebno održavanje i diskovima obrađenim specijalnim termičkim postupkom. Delovi koji trpe najteže uslove rada garantuju izdržljivost mašine.

Efikasnost

Investirate u najbolju opremu za obradu. Zauzvrat, želite najbolje rezultate i smanjene troškove rada. Optimizovana težina mašina iz Kvernelandove linije Qualidisc, znači umanjenje podizne i vučne sile i osigurava manju potrošnju goriva.

Izmešajte biljne ostatke, pospešite klijanje i sprečite nicanje zaostalog semena.

OBRADA I PRIPREMA SETVENOG POKRIVAČA U BRZOM HODU

Snažna i efikasna performansa – to je ono što Qualidisc nudi. Mašina radi pri brzini od 18 do 20km/h održavajući pritom konstantnu radnu dubinu i jednoobrazno ljuštenje tla, kako bi posteljica bila što ujednačenija.

Za najbolje rezultate do 20km/h.

Sa Qualidisc asortimanom, Kverneland nudi dve verzije kratkih diskosnih tanjirača visokih performansi, koje su pravi izbor za pripremu tla, u svim uslovima i sa širokim poljem primene. U stvari, Qualidisc linija je najbolja za sledeće poslove:

- Otvaranje zemljišta nakon mraza ili zimskih padavina, radi uvećanog protoka vazduha za brže zagrevanje
- Priprema semene posteljice pred prolećno zasejavanje, npr. kukuruzni usev koji zahteva dublju obradu za dobar razvoj korena
- Obrada strnjišta odmah nakon žetve
- Drugi ili treći prolaz da se uništi korov i nicanje zaostalog semena za uštedu herbicida
- Uklanjanje kukuruznih strnjišta kako bi se sprečila pojava kukuruznog plamenca
- Priprema zemljišta za fino usitnjeni setveni pokrivač što poboljšava klijanje čak i najosetljivijeg semena, poput semena uljane repice, trave i sl.

do 20km/h

Za visoke performanse.

0

Ležajevi koji ne
zahtevaju održavanje

20%

Specijalna termička
obrada za duži radni
vek

2 GODINE

GARANCIJA na Qualidisc.



OD DUBOKE DO PLITKE OBRADJE

KOMPLETAN ASORTIMAN

Qualidisc je poljoprivredna mašina za konzervacijsku obradu zemljišta od 2cm to 15cm dubine. Kverneland nudi različite konfiguracije u zavisnosti od radnih uslova i raspoložive vučne sile:

Qualidisc Farmer: kruti modeli od 2.00m do 4.00m - do 200ks
rasklopivi modeli od 4.00 do 6.00m - do 300ks
vučeni modeli od 4.00 do 6.00m - do 300ks

Qualidisc Pro: kruti modeli od 2.50 do 4.00m - do 240ks
rasklopivi modeli od 4.00 do 6.00m - do 350ks
vučeni modeli od 4.00 do 7.00 m - do 400ks

- Ujednačeno rezanje
- Savršeno mešanje i ravnanje
- Mala vučna sila
- Veliki zahvat
- Minimalno održavanje
- Prilagodljiva radna dubina
- Kvalitetan učinak pri većoj brzini
- Amortizacija udara

Qualidisc Pro je kako za pliću tako i za dublju obradu zemljišta do 15cm. Odlično se pokazuje u radu sa većim količinama biljnih ostataka (slama, stabljike mahunarki itd.) zahvaljujući tanjirima (diskovima) prečnika 600mm, a debljine 6mm. Qualidisc Pro poseduje ubedljive performanse : izvrsno poniranje, dublja kultivacija i odlična tehnika rezanja/ljuštenja. Pritom, jednostavnih podešavanja i minimalnih troškova održavanja . Qualidisc Pro je izuzetno snažna mašina jer je na okviru specijalnog kvaliteta koji je Kverneland razvio za svoje plugove.

Qualidisc Farmer je lakša verzija Qualidisc Pro-a, i više je za plitku obradu. Ova mašina je za poljoprivrednike koji tanjiraju zemljište do dubine od 10cm. Stoga je i sama mašina lakša 15 % u fiksiranoj verziji a u vučnoj 7%. Lakša je za podizanje i pa samim tim uslovljava i smanjenu potrošnju goriva, jer se smanjuje potrebna vučna i podizna sila i sabijanje zemljišta.

3 KORAKA EFEKTNE OBRADE QUALIDISC KONCEPT

U poljima, Qualidisc ima izvanredan učinak, pri velikoj brzini. Opseg operacija je raznovrstan: plitka i duboka obrada strništa (2-15cm), pripreme setvene posteljice nakon oranja, mešanje biljnih ostataka itd. Uspeh garantuju veliki konkavni diskovi velikog međurednog razmaka od 900mm. Sa Qualidisc-om, optimizujete upotrebu konjskih snaga traktora i maksimalno povećavate sve performanse uz znatno niže troškove.

Kvalitetna priprema zemljišta.

1

Tanjiranje

Kverneland Qualidisc Pro (600mm) i Qualidisc Farmer (520mm) su dvoredne tanjirače. Svaki konkavni disk je termički obrađen i postavljen na elastičnim, gumenim amortizerima protiv udara. Veliki međuredni razmak od 900mm obezbeđuje optimalan protok zemljišta i savršenu pripremu. Na uzoranom zemljištu se može montirati i daska za razbijanje busena na vučenim Qualidisc modelima kako bi se mašina prilagodila za druge zadatke i uslove rada.

2

Ravnanje

Kverneland kratke diskosne tanjirače imaju i bočne deflektore u sklopu standardne opreme i dodatnu grabuljastu drljaču za bolju rastresitost zemljišta i savršenu nivelaciju.

3

Pakovanje

Treći korak za pripremu savršene setvene posteljice je poravnavanje zemljišta paker valjcima. Veliki asortiman valjaka pokriva sve zahteve i uslove rada





SNAGA I IZDRŽLJIVOST

NAPREDNI PROGRAM TESTIRANJA

Pre lansiranja Qualidisc Farmer ili Qualidisc Pro –a na tržište, modeli su morali proći čitav niz testova kako bi se osigurao besprekoran kvalitet proizvoda.

- Za svako testiranje se koriste sofisticirane tehnologije, kao što je testiranje statičkog opterećenja, metoda finalnih elemenata (FEM) i testovi opterećenja.
- Na kraju, mašine su testirane na terenu pod različitim uslovima kao potvrda da ispunjavaju sve zahteve funkcionalnosti i izdržljivosti. Definisana je stroga lista zahteva (LOR) kako bi se pokrili uslovi rada na svim vrstama zemljišta.

Dokazana pouzdanost.

Okvir je rezultat dugog istraživanja FEM (Finite Element Method) i proračuna za optimizaciju čelične konstrukcije preko cele radne širine i poseduje jaku strukturu koja može izdržati traktore do 400 ks za vučeni model, do 250 ks za sklopive verzije i do 240 ks za kruti okvir.

Kompletna Qualidisc linija dizajnirana je tako da se može kombinovati sa Actipack valjkom, koji je najteži valjak u ponudi 220 kg/m. Najteži mogući uslovi (duboka obrada pri okretanju, okretanje na uvratinama, transportni testovi, itd.) su uzeti u obzir da bi se različiti ramovi učinili što jačim i time garantovali dokazani Kverneland kvalitet.

Vučeni Qualidisc modeli su izuzetno stabilni, jer su opremljeni uređajem sa duplom suspenzijom koji štiti ram od opterećenja i izuzetno povećava stabilnost cele mašine u radu, srećavajući poskakivanje.

- Snaga
- Produžen radni vek
- Pouzdana konstrukcija
- Ubedljive performanse

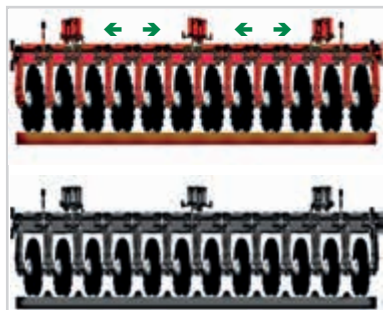
KONSTANTNA DUBINA REZANJA SA RAVNOM BRAZDOM

Qualidisc se razlikuje po jedinstvenom svojstvu : ostavlja poravnato zemljište, čak i pri plitkoj obradi, zahvaljujući studiozno proučenom podešavanju uglova diskova i velikoj brzini.

Savršena brazda pri plitkoj obradi.

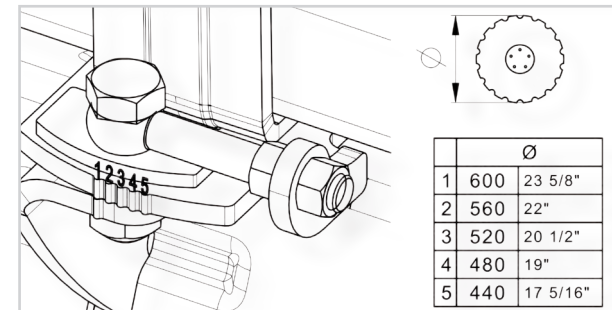
Bočno podešavanje (samo na Qualidisc Pro modelima)

Da bi se održao dobar kvalitet sečenja, redovi sa diskovima kod Qualidisc Pro se mogu pomerati, jer je važno da su diskovi istog prečnika. Time se osigurava da kratka diskosna tanjirača uvijek ljušti tlo preko cele radne širine i da se habanje diska može kompenzovati. Skala pokazuje vrednosti za podešavanje prema prečniku diska - jednostavno i efikasno. Qualidisc Farmer modeli se mogu podesiti u samo dva položaja, zbog rotirajućih diskova.

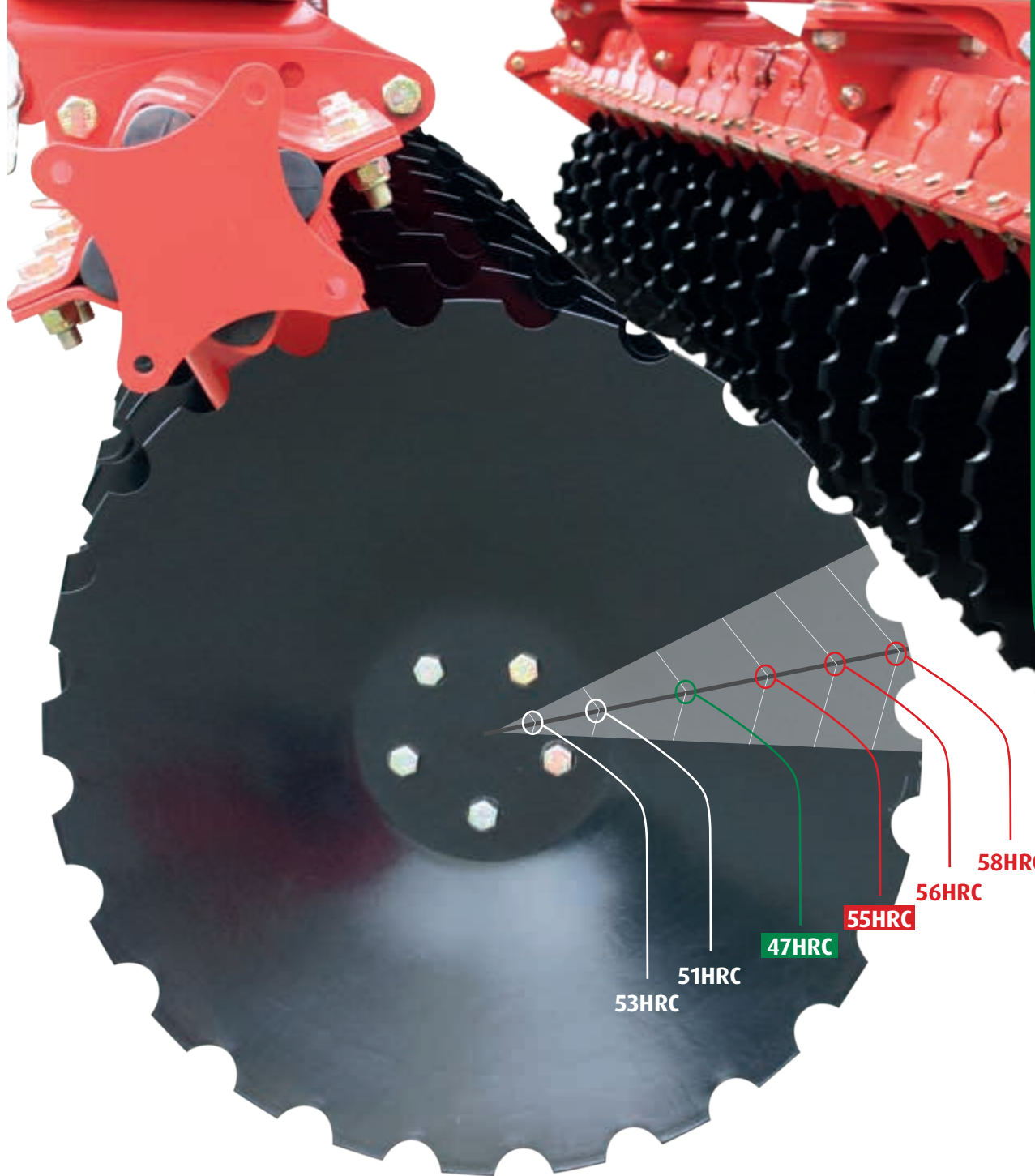


Sa bočnim podešavanjem, za optimalnu upotrebu uprkos habanju.

Bez bočnog podešavanja, površina ostaje neravna.







- Disk specijalne termičke obrade 55-58HRC (215 kg/mm²) za duži radni vek
- Produženo trajanje. Kverneland diskovi su najizdržljiviji diskovi na tržištu!
- Mekši centralni deo za fleksibilnost u slučaju prepreka
- Najbolji rezultati zahvaljujući bočnom podešavanju protiv habanja

BESPREKORAN KVALITET REZANJA SAVRŠEN PRODOR

Konusni nazubljeni diskovi

Zahvaljujući **konusnom dizajnu diska**, napadni ugao je uvek fiksni i ugao sečenja je uvek u istom položaju. Zakrivljeni diskovi zahvataju više zemlje i poboljšavaju efekat mešanja.

20% duže trajanje od standardnih diskova

Diskovi u prvom redu obezbeđuju dobro prodiranje i sprečavaju blokade. Drugi red diskova radi na ujednačavanju i nabacuje zemlju i biljne ostatke posle prvog reda.

Nazubljeni **diskovi** su dosta agresivniji u radu. Imaju poboljšanu penetraciju i samorotirajući su, što se odlično pokazalo kod zaoravanja travnjaka ili za poslove oko kukuruza. Kverneland nudi i diskove sa velikim urezima kako bi se poboljšala rotacija i samočišćenje, posebno kod zemljišta lepljive strukture sa više od 20% gline. Za veoma dobar kvalitet sečenja, neophodni su bar manji urezi.





- Konstantan ugao rezanja
- Savršeno praćenje terena
- Visoki kvalitet rezanja preko cele radne širine
- Konstantna dubina rezanja
- Zaštita od preopterećenja
- Optimalan protok zemljišta sa većim biljnim ostatkom

VRHUNSKI KVALITET SA KOMPONENTAMA KOJE TRAJU

Lagan ali snažan nosač diskova

Svaki disk je zaštićen gumenim sistemom za amortizovanje udara. Ako disk naleti na prepreku, nosač diska može da se pomera i sigurnosni sistem radi kao 3D sistem za automatsko resetovanje. Profil nosača sprečava bočno pomeranje u poziciji za sečenje i obezbeđuje optimalnu penetraciju, čak i kod kamenitog i neuslovnog zemljišta. Ugao sečenja diska je uvek u istom položaju. Specijalni ugaoni krak diska se sastoji od elipsastog profila (Qualidisc Pro) koji štiti od habanja i nalegnuća.

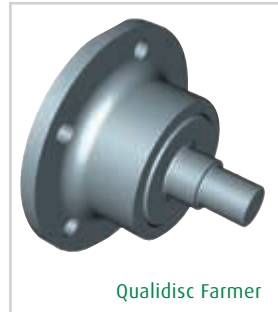
2 godine garancije na sve Qualidisc modele

Ležajevi koji ne zahtevaju održavanje

Svaki disk se montira pojedinačno i savršeno prati konturu terena. Dupli kuglični ležajevi koji ne zahtevaju održavanje su napravljeni posebno za ekstremne uslove rada. Ležaj ima 0-prsten na strani gde je disk i 5 zaptivnih prstena na suprotnoj strani. Oni štite od prašine i vode i smanjuju habanje. Snažna osovina od 35mm je u stanju da podnese teška radijalna i aksijalna opterećenja. Ležaj je pričvršćen vijcima i posebnim podloškama kako bi se sprečilo popuštanje. Vijak unutar nosača je zaštićen od prljanja.



Qualidisc Pro



Qualidisc Farmer



SAVRŠENA NIVELACIJA I REGULISANI PROTOK ZEMLJIŠTA

LEAVING AN EVEN SURFACE

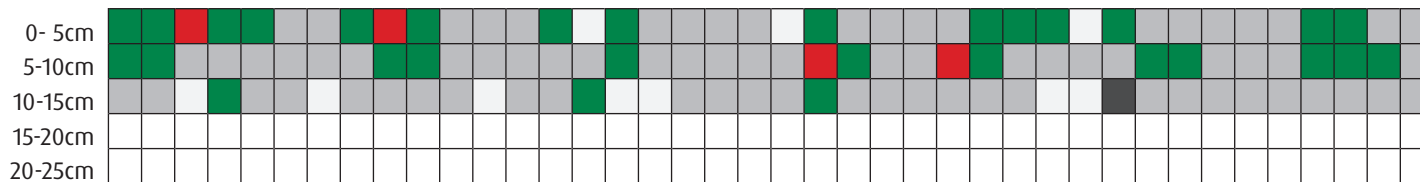
Da bi se osigurao optimalan protok zemljišta i stvorila ujednačena površina, Kverneland nudi tri opcije alata za oba Qualidisc modela. Postoje desni i levi paralelogramski **bočni deflektori** koji prate konture tla i kontrolišu protok zemljišta. Opremljeni su graničnikom koji limitira radnu dubinu, posebno na kraju polja (dok se kreće unazad). Na vučenim modelima mogu se montirati dodatni dubinski točkovi ispred diskova kako bi se osigurala bolja stabilnost mašine i konstantna kontrola dubine tokom rada.

Kada je u pitanju regulacija protoka, **opružna drljača** postavljena ispred valjka, osigurava da zemlja i biljni ostaci duže ostanu u zoni rada. Integrisana opružna drljača (400 x10mm) sprečava začepljenje diskova i zadnjeg valjka i poboljšava izravnavanje tla. Opružna radna tela savijena na kraju, omogućavaju progresivno strujanje tla bez potrebe za većom snagom. Prsti su tako zaštićeni od preopterećenja, a ujedno se izbegavaju oštećenja prilikom rada u kamenitom ili drugim teškim uslovima. Pojedinačne opruge osiguravaju individualno oslobađanje radnih tela i održavaju kvalitet nivelisanja čak i u uslovima kamenitog zemljišta. Ugao drljače se može podesiti napadnije/oštrije, za savršen rezultat nivelisanja.

Dodatna **ravnajuća letva** ispred vučenih mašina povećava efekat sitnjenja na pooranoj zemlji i osigurava aktivnije mrvljenje zahvaljujući vibrirajućim radnim telima - razrivačima. Pritisak ravnajuće letve se može podešavati hidraulično iz kabine, u toku rada. Za obradu strništa, letva se može postaviti u pasivnu poziciju.

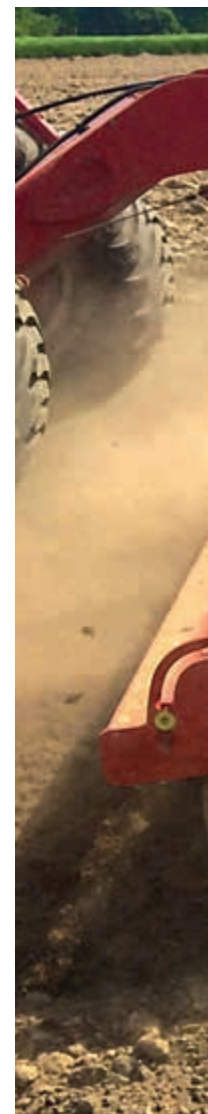
Radna dubina

Širina profila (40 x 5cm)



Straw incorporation 0% 10% 25% 50% 75% 100%

Evaluation of straw incorporation
(from DLG Test Report 6110F)







KLJUČ ZA UDOBNOŠT OPERATERA JEDNOSTAVNO PODEŠAVANJE

Kverneland se uvek fokusira na bezbednost i udobnost operatera. Uštedeli smo dragoceno vreme sa svim inovacijama. Sva podešavanja su sada bez upotrebe bilo kakvog alata!

Podešavanje Qualidisc-a je potpuno jednostavno. Dubina se podešava hidrauličkim cilindrima (opciono - mehanički na nošenim modelima) i odstojećima; a opružna drljača klinom. Osim toga, Qualidisc gotovo uopšte ne zahteva održavanje osim menjanja pohabanih delova.

Najjednostavnije je bez održavanja.

Kontrola dubine

Kratke diskosne tanjirače zahtevaju brzinu. Ali pri većoj brzini, uz konusni oblik diska postoji rizik od plutanja i promenljive radne dubine. Kontrola dubine za Kverneland Qualidisc Farmer i Qualidisc Pro podešava se pomoću opreme za valjanje. Težina se prenosi na diskove zbog čaure za blokiranje ili posebnog sigurnosnog ventila, u hidrauličnoj verziji. Radna dubina se može jednostavno podesiti pomoću zakretnih odstojećika, bez obzira da li je podešavanje ručno (samo na nošenim modelima) ili hidraulično. Težina valjka poboljšava prodor i održava stalnu radnu dubinu.



UJEDNAČAVANJE ZA DOBRU PRIPREMU ZA SETVU

Valjci su tako dizajnirani kako bi učinili zemljište što kompaktnijim i poravnali ga posle žetve za optimalno klijanje semena korova ili kako bi se smanjila poroznost zemljišta i ograničila evaporacija u sušnim uslovima.

Izbor pravog paker valjka zavisi od vrste tla i radnih uslova. Prilikom traženja odgovarajuće kombinacije, treba uzeti u obzir i podiznu moć traktora.

Cracking performance.

Paker valjak je elementarni alat na kratkoj diskosnoj tanjirači jer osigurava:

- Konstantnu radnu dubinu mašine, posebno u lakšim uslovima rada
- Optimalan kontakt zemljišta sa semenom / korenom kako bi se omogućio što bolji prenos hranljivih materija
- Razbijanje busenja kako bi se dobio fini setveni pokrivač, a istovremeno zadržala struktura zemljišta radi smanjenja erozije tla, jer tlo ostaje struktuirano i kompaktno.
- Poboljšanu drenažu i infiltraciju vode, što je posebno važno u kišnim sezonama kada dobra, čvrsta struktura tla omogućava pristup korenskim sistemima biljaka vodi, vazduhu i hranljivim materijama
- Nema separacije ili podizanja slame i biljnih ostataka. Minimalni gubitak vlage, posebno važan u sušnim godinama, kada usevi kojima nedostaje vlage najviše trpe
- Pouzdan rad bez klizanja na površini tla. Jednostavno održavanje i čišćenje.



Posao obavljen sa Actipack/
Actiring valjkom: klizači sa
leve strane podignuti
(neaktivni), klizači sa desne
strane spuštene (aktivni).



RAVNANJE

PAKER VALJCI ZA SVE TIPOVE ZEMLJIŠTA



Actipack Ø 560mm - 220 kg/m

- Actipack valjak prikazuje svoje vrhunske radne osobine, posebno u srednjim i teškim uslovima rada, na vlažnom, kamenitom i lepljivom zemljištu zahvaljujući nezavisnim klizačima i noževima.
- Diskovi za rezanje drobe veće grudve, a podesivi noževi seku preostalo busenje što rezultira optimalnim raspadom svih grudvi i finom pripremom posteljice.



Actiring ø 540mm - 160 kg/m

- Actiring valjak je lakša varijanta Actipack-a, sa istom strukturom okvira i identičnim sistemom noževa.
- Diskovi su zamenjeni "V" profilisanim prstenom, što ga čini lakšim čak 60kg / m, a to je od presudne važnosti za smanjenu podiznu silu kod nošene mašine.
- Actiring se ne preporučuje na kamenitom zemljištu.



Actiflex ø 580mm - 160 kg/m

- Actiflex valjak je napravljen za sve radne uslove, čak i za rad na kamenitom zemljištu.
- Radna tela su prstenovi napravljeni od elastičnog čelika kako bi bili što otporniji na prepreke i udare pri velikim brzinama.
- Actiflex prstenovi su odvojeni klizačima kako bi se sprečila akumulacija sadržaja unutar valjka.
- Ovaj valjak je idealan alat za najfiniju posteljicu i za pospešivanje rasta pokrovnog bilja posle žetve.



Cage valjak ø 550mm - 90 kg/m

- 10 rešetaka za zahvat dobrog kapaciteta i rad u vlažnim uslovima
- Efikasan postupak mrvljenja



Dupli Cage valjak ø 400mm (cilindrični/ravan) - 160 kg/m

- Dobar efekat drobljenja i ravnanja
- Precizna kontrola dubine
- Veliki zahvat

- **Idealno za operatera**
Ležajevi ne zahtevaju održavanje

- **Zaštita od prašine i vlage**
5 zaptivnih prstena

- **Produžen radni vek**
Zaštita ležajeva sa dodatnim čeličnim poklopcem za rad na zemljištu sa dosta kamenja, blata i sl.



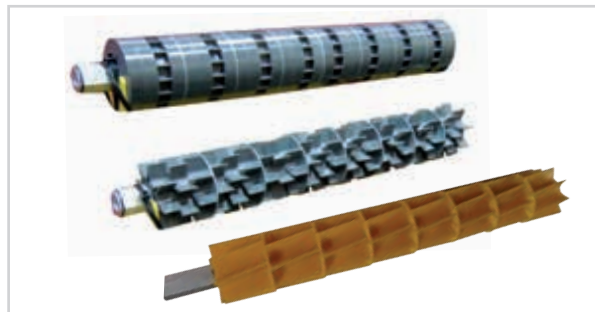
LJUŠTENJE I SEJANJE U JEDNOM PROLAZU

INTEGRISANA SEJALICA ZA POKROVNE USEVE

Propisi EU u vezi sa nitratima imaju za cilj zaštitu vodnih resursa koji se tretiraju kao ugroženi, jer poseduju 50 mg nitrata/l. Jedna od mera za sprečavanje ulivanja nitrata u izvore vode je sistematska pokrivenost tla biljnim pokrovom u jesen. Ovaj pokrivač će apsorbovati azot iz zemlje i vazduha, i pretvoriti ga u organska jedinjenja azota. Pokrov će zatim osloboditi azot za sledeći usev (1/3), čime će poboljšati strukturu zemljišta i zaštititi ga od erozije.

a-drill sejalice 200 (200l) koja se koristi za relativno malu količinu semena i a-drill sejalice 500 (500l) za veću količinu semena (25 do 50kg/ha - mešavina semena, trave, i sl.) su kreirane za brzo zasejavanje pokrovnih useva tokom operacije ljuštenja strnjišta, u cilju smanjenja troškova. Osim toga, ove sejalice se mogu koristiti i za seme uljane repice ili mešavine semena različite veličine (mahunarke, kupusarke itd.).

a-drill sejalice 200 i 500l mogu biti opremljene sa dva tipa ventilatora: električnim- koji se preporučuje za manje seme i ulaže količinu semena od 4 kg/min ili hidraulični - koji zasejava 14 kg/min.



SIGURAN NA PUTU LAKO SKLAPANJE



Lako prebacivanje iz radne u transportnu poziciju. Dvodelno hidraulično sklapanje osigurava transportnu širinu od maksimum 2,75m. Hidraulično ogibljenje obezbeđuje nesmetano kretanje i siguran drumski transport.

Za vučene Qualidisc modele dozvoljena brzina je * do 40km/h u Nemačkoj i 25km/h u Francuskoj. Usklađenost brzine za zemlje EU važiće od januara 2018.



* pogledati lokalne saobraćajne propise.

U koštac sa crnom travom

Budući da je kontrola nad crnom travom (poljski repak) sve teža, Bredli Farm iz Kamnora kod Oksforda odlučio se da sa Qualidisc Farmer tanjiračom obrađuje zemlju posle žetve, a pre jesenje setve. "Kao plitki kultivator velike brzine za pospešivanje rasta korovskog bilja, Qualidisc je stvarno korisna stvarčica", kaže operater Martin Rokal, koji upravlja poljoprivrednim radovima na gazdinstvu od 950 hektara za svog poslodavca, porodicu Bouden. "Qualidisc zaista podstiče rast svega".

Za gajenje ozime pšenice, prolećnog ječma, kukuruza, trave, strne repe i slačice (poslednje dve kao pokrovni usevi) na farmi se koristi mešavina min-till tanjiranja i oranja rotacionim plugom. Zimsko oranje prija zimskim žitaricama i kukuruzu.

"Struktura našeg zemljišta varira od peska do čvrste gline, tako da smo primorani da koristimo razne sisteme obrade u kombinaciji sa prskanjem, kako bismo kontrolisali rast korovskog bilja na farmi," kaže on.

Martin Rokal, UK
950 hektara ,

Usevi: ozima pšenica, prolećni ječam, kukuruz, trava, strna repa i slačica.



„ Ako vreme dozvoli, napraviću dva prolaza sa Qualidisc-om, a zatim poprskati pre sejanja", dodaje on. "Ali samo ja radim terenske poslove na farmi Bredli, tako da moram da izaberem kombinaciju opreme koja će biti produktivna i efikasna."

"Postoji prostor između diskova u koji upada znatna količina biljnog otpada i strništa. To priprema posteljicu za sejanje žitarica fantastično. Koristim kombinaciju 4.0m Kverneland s-drill sejalice i NG-S čudesnog setvospremača. Imam i sejalicu ts-drill od 6.0m za strnu repu, slačicu i seme trave", dodaje on.

Hidraulično sklopivi Qualidisc od 4.0m, od dobavljača Lister Vajldera, ima izvanredan učinak pri velikoj brzini, a podstiče nicanje zaostalog semena i korovskog bilja posle žetve. Ipak, ovaj kultivator je jednako sposoban i za dublji rad, npr. pre sejanja kukuruza, kako objašnjava Martin.

"Poorem tokom zime, pre setve kukuruza, kako bih iskoristio vremenske prilike da pomognu u pripremi zemljišta koje je teško za obradu ", kaže on. "A onda obrađujem dalje sa Qualidisc-om, ali dosta dublje od sejalice za kukuruz. To fino omekša zemlju, ostavljajući utegnutu površinu, taman za sejanje."

ORIGINALNI DELOVI & SERVISIRANJE

SAMO ORIGINALNI DELOVI GARANTUJU KVERNELAND KVALITET



Da li ste znali da su Kverneland delovi proizvedeni po istim visokim standardima i strogim specifikacijama kao i Kverneland mašine? Samo originalni delovi će uvek raditi, potpuno odgovarati nameni i garantovati maksimalan učinak Vaše mašine.

Kverneland je simbol kvaliteta od 1879. godine. Iskustvo koje imamo, u kombinaciji sa stalnim nastojanjem da poboljšamo naše proizvode, osigurava dostupnost najkvalitetnijih delova za Vašu Kverneland mašinu. Naši rezervni delovi i službe za servis predstavljaju Vašu sigurnosnu mrežu. Kvalitet mašine obezbeđuje optimalno korišćenje, a kvalitet delova osigurava niže troškove održavanja i zamene i duži vek trajanja.

Naš dugoročni odnos počinje kupovinom Vaše Kverneland mašine, a mi ćemo uvek biti tu, uz Vas, kao pomoć i podrška. Usmeravaćemo Vas da obezbedite i održite maksimalne performanse, produktivnost i profit.

Ne kompromitujte kvalitet sa jeftinim zamenama, zapamtite da su samo originalni Kverneland delovi zagarantovano rešenje za maksimum koji nude Kverneland mašine.



STRUČNJACI ZA VAŠE DELOVE

Preko naše svetske distributivne mreže, naći ćete svog lokalnog distributera, koji je uvek spreman da Vam pomogne. Vaš Kverneland serviser poznaje Vašu mašinu u milimetar i rado će vam pružiti stručnu pomoć, kako biste bili sigurni da radite u maksimalnom potencijalu.

Naši stručnjaci u servisu imaju sve delove koji su Vam potrebni i takođe poseduju neophodnu opremu za servisiranje Vaše mašine. Obavezno budite u redovnom kontaktu sa svojim Kverneland distributerom, da biste bili u toku sa promocijama i novostima o proizvodima koje nećete naći ni na jednom drugom mestu.



UVEK DOSTUPNI

Vreme je novac, a mi znamo koliko je važno dobiti potrebne delove na vreme! Vaš Kverneland prodavac ima podršku masivne distributivne mreže kako bi Vam pružio upravo ono što Vam je potrebno, onda kada Vam je to najpotrebnije.

Naš glavni distributivni centar se nalazi u Metz, u Francuskoj. To je strateška lokacija za distribuciju delova ka svim delovima sveta. Sa više od 70.000 delova na lageru i servisom 24/7 non-stop, spremni smo da Vam obezbedimo delove - u bilo koje vreme!



LAK PRISTUP INFORMACIJAMA

Tražite kompletan pregled svih delova za Vašu mašinu? Možda Vam trebaju detaljnije tehničke informacije? Naša on-line baza podataka, Quest, pruža sve moguće informacije dostupne za Vašu mašinu.

Različita dokumentacija kao što su priručnici za delove, uputstva za rad, ažuriranje softvera i često postavljana pitanja (FAK) - sve je tu, na jednom mestu! Quest baza je prevedena na nekoliko različitih jezika i može joj se pristupiti uvek, sa bilo kog mesta. Svi odgovori su na svega nekoliko klikova od Vas!

TEHNIČKI PODACI

Model	Qualidisc Farmer											Qualidisc Pro										
	nošena kruta					nošena sklopiva			vučena			nošena kruta				nošena sklopiva			vučena			
Radna širina (m)	2.0	2.5	3.0	3.5	4.0	4.0	5.0	6.0	4.0	5.0	6.0	2.5	3.0	3.5	4.0	4.0	5.0	6.0	4.0	5.0	6.0	7.0
Transportna širina (m)	2.0	2.5	3.0	3.5	4.0	2.45			2.5			2.5	3.0	3.5	4.0	2.55			2.75			
Broj diskova	16	20	24	28	32	32	40	48	32	40	48	20	24	28	32	32	40	48	32	40	48	56
Prečnik diska - tvrdoća	520×5 mm - 215kg/mm ²											600×6 mm - 215kg/mm ²										
Međuredni razmak (mm)	900											900										
Razmak između diskova (mm)	245					250			250			245				250			250			
Radna dubina (cm)	2-10					2-10			2-10			3-15				3-15			3-15			
Kačenje	Kat. II i Kat. III					Kat. III			Ruda Kat. III ili Kat. IV N, okretna ili fiksna kugla Ø 50mm**			Kat. II i Kat. III				Kat. III			Ruda Kat. III ili Kat. IV N, okretna ili fiksna kugla Ø 50mm**			
Klirens (mm)	794											794										
Podešavanje dubine	Hidraulično ili mehaničko odstojećima						Hidraulično odstojećima					Hidraulično ili mehaničko odstojećima						Hidraulično odstojećima				
Prstasta drljača (400x10mm)	○					○			○			○				○			○			
Ravnajuća letva	-					-			○			-				-			○			
Ponuda Paker valjaka	Cage valjak (Ø 550mm), Dupli Cage valjak (Ø 400mm) - ne za vučene modele, Actiring (Ø 540mm), Actiflex (Ø 580mm), Actipack (Ø 560mm)																					
Transportni točkovi	-					-			400/60×15.5, 480/45×17 ili 520/50×17			○				○			400/60×15.5, 480/45×17 ili 520/50×17			
Dubinski točkovi	-					-			2×340/55x16			-				-			2×340/55x16			
Uređaj sa duplom suspenzijom	-					-			●			-				-			●			
Okvir i ram radne sekcije	100×100×8					100×100×8 i 200×200×10 (centralni okvir)			100×100×8 i 300×200×10			100×100×8				100×100×8 i 200×200×10			100×100×8 i 300×200×10 (centralni okvir)			
Br. duplih ventila	1 ili 0					2 ili 1			4 ili 3			1 ili 0				2 ili 1			4 ili 3			
Kočnica	-					-			hydr. ili pneumatski			-				-			hydr. ili pneumatski			
Integrirana sejalica a-drill 200/500	○					○			○			○				○			○			
Ukupna težina sa kavezastim valjkom (kg)*	1109	1274	1434	1695	1891	2365	2777	3215	3460	3882	4286	1509	1720	1937	2197	2766	3226	3782	3908	4376	4960	5421
Ukupna težina sa Actiflex (kg)*	1242	1448	1649	1950	2268	2631	3125	3645	3726	4230	4716	1683	1935	2192	2574	3032	3574	4212	4174	4724	5390	5931
Ukupna težina sa Actipack (kg)*	1349	1570	1785	2100	2419	2845	3369	3917	3940	4474	4988	1805	2071	2342	2725	3246	3818	4484	4388	4968	5662	6231
Min. KS	50	55	70	90	110	110	130	150	130	150	170	70	90	110	130	150	170	190	150	170	190	210
Max. KS	100	120	150	180	200	200	250	300	220	260	300	180	200	220	240	250	300	350	250	300	350	400

* * U težinu krutih mašina uračunato hidraulično podešavanje dubine, svetlosna signalizacija; vučeni modeli - uračunata prstasta drljača, hidraulično podešavanje dubine, svetlosna signalizacija i prednji dubinski točkovi.

**Okretna i fiksna ruda kao ni produžena poteznica nisu dozvoljene u Nemačkoj, fiksna ruda nije dozvoljena u Francuskoj

● Standard na oprema ● Dodatna oprema - nije u ponudi

QUALIDISC FARMER

nošena kruta



2.00m - 2.50m - 3.00m - 3.50m - 4.00m

nošena sklopiva



4.00m - 5.00m - 6.00m

vučena



4.00m - 5.00m - 6.00m

QUALIDISC PRO



2.50m - 3.00m - 3.50m - 4.00m



4.00m - 5.00m - 6.00m



4.00m - 5.00m - 6.00m - 7.00m

Podaci navedeni u ovoj brošuri su opšte namene i namenjeni su za globalno informisanje. Propusti, greške ili netačni podaci, koji se mogu pojaviti u tekstu ne mogu biti osnova za pokretanje bilo kakvog krivičnog ili pravnog postupka protiv Kverneland Grupe. Dostupnost određenih modela, specifikacije i dodatna oprema mogu se razlikovati od države do države. Molimo da se posavetujete sa najbližim ovlašćenim distributerom. Kverneland Grupa zadržava pravo izmena u dizajnu ili objavljenim specifikacijama u bilo kom trenutku. Može doći do dodavanja ili uklanjanja određenih karakteristika uređaja, bez prethodnog obaveštenja ili ikakve najave. Sigurnosni uređaji semogu skinuti sa mašina ili uređaja jedino u slučaju demonstracije, kako bi se bolje predstavile funkcije i karakteristike mehanizacije. Kako bi rizik od povreda bio sveden na minimum, sigurnosni uređaji se nikada ne smeju uklanjati. Ako je to neophodno u postupku održavanja ili servisiranja, molimo da kontaktirate odgovarajuću službu za tehničku pomoć. © Kverneland Group Les Landes Génusson S.A.S.